

РЕКЛАМНО-ИНФОРМАЦИОНЕН ВЕСТНИК

Земеделска ТЕХНИКА

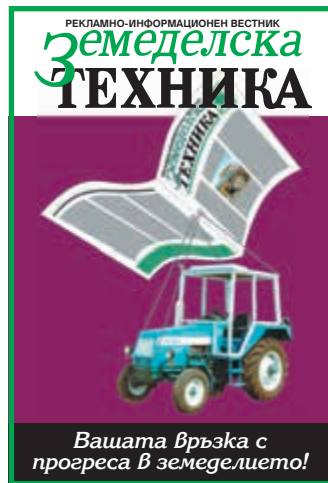
СОФИЯ • БРОЙ 11 (605) • 2015 г. • ГОДИНА XXIV • ЦЕНА 0,80 лв.

Орган на Сдружението на производителите на земеделска техника
[www: zemedelskatehnika.com](http://www.zemedelskatehnika.com)



ЗЕМЕДЕЛСКА ТЕХНИКА
ЗЕМЕДЕЛИЕ ПО РЕГИОНИ

121 години
Земеделска
ТЕХНИКА



Вашата Връзка с
 прогреса в земеделието!



MASSEY FERGUSON

НЕРАЗДЕЛНА ЧАСТ ОТ
 ЗЕМЕДЕЛСКИЯ ЛАНДШАФТ -
 КЪДЕТО И ДА СЕ НАМИРАТЕ
 ПО СВЕТА



**ВАРЕКС Е ОФИЦИАЛЕН ДИСТРИБУТОР НА ПРОДУКТИТЕ С МАРКИТЕ MASSEY FERGUSON, CHALLENGER И LAVERDA
 ЗА БЪЛГАРИЯ С ОСИГУРЕН ГАРАНЦИОНЕН И ИЗВЪН ГАРАНЦИОНЕН СЕРВИЗ 24/7 И ПЪЛНО ТЕРИТОРИАЛНО ПОКРИТИЕ НА СТРАНАТА**

София 1000, ул. "Париж" № 8, тел. 02 9309970, varex@varex.bg, www.varex.bg

СОФИЯ 0887969528 ПЛОВДИВ 0885005061 СТАРА ЗАГОРА 0884841152 МОНТАНА 0884163813 РУСЕ 0882933315 ПЛЕВЕН 0884176665 ТЪРГОВИЩЕ 0885099924 ДОБРИЧ 0885099924 КАРНОБАТ 0887230483

ТЕЗИ КОМБАЙНИ

серия



**800 ТОНА
 ЗА 8 ЧАСА**



Само
 сега

**СПЕЦИАЛНИ
 ЦЕНИ**

ВИ СПЕСТЯВАТ ДО
60 000 лв.
 ВСЕКИ СЕЗОН*

* Кalkулацията е базирана на 2% почвниски загуби при двуроторен комбайн сравнено с конкурентна еднороторна машина при жътва на 10 000 дка пшеница, добив от 850 кг/дка и цена на пшеницата 350 лв/тон.

InterAGRI

0700 46 666

ЕДИНСТВЕН ОФИЦИАЛЕН ВНОСИТЕЛ
 НА NEW HOLLAND ЗА БЪЛГАРИЯ

бул. „Христофор Колумб“ 64
 тел: 0700 46 666
office@interagribg.com
www.interagribg.com

- София | (087) 964 6428
- Враца | (087) 664 6492
- Плевен | (087) 664 6495
- В. Търново | (087) 964 6451
- Стара Загора | (087) 664 6498
- (087) 964 6424
- Русе | (087) 964 6411
- Добрич | (087) 864 6471

Регионални дилъри
 и сервизни центрове

- Плевен | Агрола - (088) 799 0102
- Добрич | Агрохол - (088) 826 6677
- Ямбол | Симпа Агри - (089) 911 2860
- Пловдив | ТехАгро - (088) 655 3232
- Стара Загора | Карад - (088) 761 5919
- Русе | Ника 2 - (089) 867 7241
- София | Агростарт-МК - (088) 541 0975



ТРЕТИ МЕЖДУНАРОДЕН КОНГРЕС „МАШИНИ ЗА СЕЛСКОТО СТОПАНСТВО”

От 22 до 24 юни 2015 г. в хотел „Аква Азур” в курортния комплекс „Св.Св.Константин и Елена”, гр. Варна ще се проведе Третият международен конгрес „Машины за селското стопанство”. Ще

бъдат представени над 100 доклада на учени от 20 страни - Германия, Полша, Унгария, Хърватска, Литва, Естония, Русия, Украйна, Беларус, Турция, Казахстан, Грузия, Иран, Южна Африка, България и

други. Ще бъдат представени изключително интересни нови машини, технологии и тенденции в механизацията на земеделието.

Особено интересни са докладите на проф. Анджей

Бохат и д-р Марчин Застемповски от университета в Бидгошч в Полша на тема: „Нови конструкции режещи двойки за селскостопански машини”, на проф. Сергей Стрекалов от **Продължава на стр. 6**

ПРОЕКТ „ОПАЗВАНЕ НА ПОЧВИТЕ В БЪЛГАРИЯ”



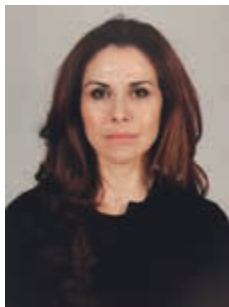
доц. д-р инж. Г. Митев



В края на м. юли 2014 г. Фондация „Америка за България” одобри финансирането на проект AGR0042.20140328 „Опазване на почвите в България”, който ще се изпълнява и управлява от Русенския университет „Ангел Кънчев”.

Основната цел на проекта е опазване на почвите в България. **Продължава на стр. 7**

АСОЦИАЦИЯ НА ЗЪРНОПРОИЗВОДИТЕЛИТЕ



Даниела Димитрова

Асоциацията на зърнопроизводителите от Крайдунавска Добруджа е основана на 11.06.2007 год. в гр. Силистра. Председател на сдружението е Даниела Йовкова Димитрова, избрана с решение № 10 на Общо събрание от 11.03.2015 год.

Към настоящия момент членовете са 34 физически и юридически лица с обща обработваема площ около 300 хил. дка, в землищата на общините: Силистра, Си-

Продължава на стр. 8

ИСТОРИЯ НА МЕХАНИЗАЦИЯТА В ЗЕМЕДЕЛИЕТО ПЪРВОТО ЗЕМЕДЕЛСКО УЧИЛИЩЕ В БЪЛГАРИЯ

През 1865 г. турският реформатор Мидхад паша създава модерно земеделско стопанство Нумине чифлик – Образцов чифлик. За негов пръв управител е назначен чехският земеделски възпитаник, известният революционер Ангел Кънчев.

В своя доклад № 35 от 12. XII. 1879 г. Григор Начо-



Мидхад паша

вич, временен министър на финансите в новосъздадената българска държава, обосновава необходимостта от отварянето на земеделски образцови чифлици, в които



ПГСС „Ангел Кънчев”



Ангел Кънчев



Образцов чифлик

земеделieto да се изучава практически. В отговор на предложението на 13. XII. 1879 г. излиза Указ № 374 на

Продължава на стр. 6



**III
МЕЖДУНАРОДЕН НАУЧЕН КОНГРЕС**

МАШИНИ ЗА СЕЛСКОТО СТОПАНСТВО

22-23 ЮНИ 2015, ВАРНА

НАУЧНО-ТЕХНИЧЕСКИ СЪЮЗ ПО МАШИНОСТРОЕНЕ

1000 София, ул. Раковски №108, ет.4, офис 411,
тел.: (02)987 72 90, факс: (02)986 22 40, мобилен: 0888003582
e-mail: office@agrimachinery.net, http://www.agrimachinery.net



www: nolis-bg.com

1612 София, ж. к. Лагера,
ул. „Съвет на Европа” 6, ап. 8
тел.: 02/875 85 49, 02/ 876 50 67, 0888 67 50 55;
e-mail: momchilp@techno-link.com



РАЛОМЕКС®

„МАШИНИ ЗА МОДЕРНО ЗЕМЕДЕЛИЕ“

0700 18 187

www.ralomex.com



Разрохквачи навесни и прикачни с ротори



Плугове навесни и прикачни за предсеитбена оран



Тракторни валеци от 4,5 до 8 м



Плугове навесни и прикачни за дълбока оран



Дискови брани от 2 до 10 м

ЗА КОНТАКТИ:

адрес: гр.Завет, ул. „Освобождение” 3
тел.: +359 8442 22 41; +359 8442 21 26
моб.тел.: 0889 38 55 23; 0887 22 96 02
e-mail: order@ralomex.com;
ralomex@mail.bg



2

години
гарантия



„ПРИНОС В МЕХАНИЗАЦИЯТА НА ЗЕМЕДЕЛИЕТО“

Направление 1 - „Български производител на земеделска техника“ ОБЕЗЗАРАЗИТЕЛ НА СЕМЕНА



- Подходящ за малко, средно и голямо стопанство.
- Тип иновация – усъвършенстван
- Производителност – 3,5 t/h и 6 t/h за житни семена
- Височина на разтоварване – 1,1 m и 2,4 m
- Енергийна ефективност – 0,315 kw/t

Направление 3 - „Механизация в земеделското производство“

Категория – „Малки стопанства“

- Галабин Мирославов Василев – общ. Червен бряг, смесено производство
- Атанас Борисов Георгиев – с. Каменец, общ. Пордим, овощарство
- Цветелина Генова Христова – с. Чомаковци, общ. Червен бряг, смесено производство
- Цветомир Василев Нечев – с. Садовец, общ. Долни Дъбник, овощарство
- Иванка Цветанова Тодорова – с. Божурица, общ. Долна Митрополия, полевъдство

"РЕМОНТ СЕРВИЗ" ЕООД
гр. Карнобат

ЗЕМЕДЕЛСКА ТЕХНИКА и ТЪРГОВИЯ С РЕЗЕРВНИ ЧАСТИ




гр. Карнобат, ул. "Москва" 28
тел./факс: 0559/ 22452
GSM: 0888 994 207,
0885 905 280
e-mail: remont_serviz@mail.bg
balew@abv.bg
www.remont-serviz.com



МЕТАЛИ
И КОНСТРУКЦИИ



АГРОДЕЛНИ
ЗА ОТОПЛЕНИЕ

MASSEY FERGUSON НЕРАЗДЕЛНА ЧАСТ ОТ ЗЕМЕДЕЛСКИЯ ЛАНДШАФТ

Massey Ferguson е глобална марка машини за селското стопанство и с готовност посреща все по-нарастващите предизвикателства на земеделието навсякъде. Като най-голямата, най-разпространена и най-продавана марка Massey Ferguson се разпознава лесно в целия свят. Гамата продукти включва трактори, комбайни, сламопреси, подемно-транспортна техника, генератори и комунални съоръжения.

С Massey Ferguson клиентите могат да планират покупката на машини с увереност и спокойствие: вдъхновяващ и иновативен дизайн, висококачествено производство, практична технология, ниски разходи и пълно следпродажбено обслужване, чрез широка дилърска мрежа. Всичко това допринася за изграждане на здрава връзка и доверие със собствениците и операторите.

Машините Massey Ferguson са предназначени за широко приложение. За тези, които искат да имат несложни, но **Продължава на стр. 6**

Направление 2 - „Иновации“

Категория – Работни машини ЕЛЕКТРИЧЕСКИ КОЛЕСЕН ТОВАРАЧ WEIDEMANN



- Подходящ за малки, средни и големи стопанства
- Тип на иновацията – нов
- Предназначение – за животновъдството и растениевъдството, за паркове, градини и хотели
- Електрозадвижване: Батерия – 48 V, 240 Ah
- Задвижваща мощност – 9 kw
- Максимална скорост – до 15 km/h
- Товароподемност - 1345 kg
- Без вредни емисии и шум

АГРИТОП

с първа награда за иновации на АГРА 2015

Новият електрически товарач за животновъдите, който **Агритоп** представиха за първи път на българския пазар, стана победител в конкурса за иновации на Международното изложение АГРА 2015 в раздела за животновъдство. Уникалният електрически колесен член товарач с артикулиращо завиване 1160 е Hofrac е производство на световната марка Weidemann. Както винаги Агритоп успя да впечатли посетителите на изложението. Машината бе определена от експерти и фермери като ново електрическо чудо в помощ на животновъдите.



Уникалността на товарача е в това, че на мястото на дизеловия двигател е поставена батерия. Малкият и компактен размер и електрическото задвижване позволяват голяма маневреност на малки пространства, може да работи с всички прикачени работни инструменти от продуктова гама на Weidemann, както и по-голяма товароподемност, благодарение на тегловната му маса - повдига товари до 1345 кг.

Новата машина може да се ползва за много операции в животновъдната ферма, от повдигане и преносване, до зареждане на бали, както и за работа в паркове и градини. Тя е абсолютно безшумна, може да работи на силно пресечени и наклонени терени и да преодолява бордюри с височина 20 см.

По материали на Агритоп









Проектиране, строителство и оборудване на ферми

Централен офис: София 1113, ул. Коста Лулчев 20,
Тел: +359 2 971 26 20, GSM: +359 887 702 714

www.agritop-bg.com

Земеделска
ТЕХНИКА

На пазара на земеделска техника

Сеялка SPS 6M - "Mecanica Ceahlau"	11760 лв.	Култиватор Unica 4x75 см с 360 л торова с-ма	7920 лв.
Сеялка SPS 6FM - "Mecanica Ceahlau"	15000 лв.	Култиватор Unica 6x75 см с 600 л торова с-ма	11400 лв.
Сеялка 5SPS 8FM - "Mecanica Ceahlau"	18000 лв.	Плуг осемкорпусен ПН 8x25	7510 лв.
Сеялка SUP 15 - "Mecanica Ceahlau"	3600 лв.	Плуг десеткорпусен ПН 10x25	9012 лв.
Пръскачка навесна вентилаторна Star Mixer 6601	6960 лв.	Дискова V-образна брана - 4 м	18649 лв.
Пръскачка навесна NPA 600-460 "Carrarospray"	12960 лв.	Дискова X-образна брана - 5 м	28110 лв.
Тороразпръскачка навесна Promak 600 л	1140 лв.	Дискова X-образна брана - 6 м	31354 лв.
Торова система тип румънска сеялка SPC6FS	5760 лв.	Дискова X-образна брана - 7 м	35084 лв.

Цените са с ДДС. За справки : 02/ 876 50 67; 02/ 875 85 49; 0885 01 35 10

ТЕЛКОМ инженеринг" ООД, 1606 София, "Лайош Кошут"1, тел.: 02/950 12 45, факс: 02/952 68 09, 0888 651 587
 ● ТРАКТОРИ КУВОТА (втора употреба - от 15 до 35 к.с.) ● Инвентар и резервни части за Kubota серия L (13 - 30 к.с.)

L1500	15 к.с.	4 300 лв.	L2201	22 к.с.	6 100 лв.	Багерно оборудване	2 000 лв.
L1500DT	15 к.с.	5 500 лв.	201 DT 4x4	22 к.с.	7 500 лв.	Двулемежен плуг	280 лв.
L1501	15 к.с.	4 700 лв.	L2202 S	22 к.с.	7 500 лв.	Трилемежен плуг	380 лв.
L1501Dt	15 к.с.	5 700 лв.	L2202 DT	22 к.с.	8 900 лв.	Роторна косачка 1.2 м	1 150 лв.
B1600	16 к.с.	5 700 лв.	L2402 S	24 к.с.	7 900 лв.	Навесна косачка 1.2 м	1 150 лв.
L1800DT	18 к.с.	5 900 лв.	L2402DT	24 к.с.	8 900 лв.	Бетонобъркачка	1 350 лв.
L1801	18 к.с.	5 300 лв.	L2600	26 к.с.	8 100 лв.	Свредло 25-45 см	1 100 лв.
L1801DT	18 к.с.	6 100 лв.	L2601	26 к.с.	8 500 лв.	Навесно ремарке 400 кг	750 лв.
L1802S	18 к.с.	6 300 лв.	L3000	30 к.с.	9 000 лв.	Прикачно ремарке/самосвал 1тон/	1 200 лв.
L1802DT	18 к.с.	7 500 лв.	L3001	30 к.с.	10 200 лв.	Задни гуми /нови/	220 лв.
L2000	20 к.с.	5 500 лв.	L3500	35 к.с.	10 200 лв.	Предни гуми /6x14/	75 лв.
L2000DT	20 к.с.	6 700 лв.	Всякакъв прикачен инвентар по договоряне! Всички видове резервни части по куриер!		Предни гуми /4x12/	45 лв.	
L2002 S	20 к.с.	6 900 лв.			Основен ремонт двучилиндров двиг.	350 лв.	
L2002DT	20 к.с.	7 900 лв.			Основен ремонт трицилиндров двиг.	450 лв.	

ТАЛОН ЗА БЕЗПЛАТНА ГРАЖДАНСКА ОБЯВА

Име _____ Фамилия _____
 Адрес _____
 Съдържание на обявата: _____
 Дата _____ Подпис _____ Телефон _____

Малка обява (до 20 думи) ще бъде отпечатана безплатно в нашия вестник, ако я изпратите с този талон на адрес: 1612 София, ж.к. "Лагера", ул. "Съвет на Европа" 6-8, ап.8, тел. 02/876 50 67 или E-mail: zt@zemedelskatehnika.com

ТАЛОН за АБОНАМЕНТ информационен седмичник

Желяз да се абонирам за:
 1 месец 2,60 лв. град/село
 3 месеца 7,80 лв. област пощ. код
 6 месеца 15,60 лв. кв. ул. "№"
 9 месеца 23,40 лв. бл. вх. ет. ап.
 1 година 31,20 лв. получател
 тел./e-mail/ за връзка

Адрес за получаване: _____

ПОПЪЛНЕТЕ, ИЗРЕЖЕТЕ И ИЗПРАТЕТЕ ТОЗИ ТАЛОН В РЕДАКЦИЯТА ИЛИ ПРОДИКТУВАЙТЕ ДАННИТЕ НА ТЕЛ. (082) 82 09 85

Абонаментната такса можете да заплатите в редакцията, на адрес: 7000, гр. Русе, ул. "Отец Паисий", №6, ет.2 или с банков превод по сметка: IBAN BG56TTBV94001502010040 BIC TTBBBG22; ТБ Експресбанк АД клон Русе; "Скални материали" АД

За фактура, попълнете още:
 фирма:.....
 ЕИК:.....
 МОЛ:.....
 Адрес:.....

ЗА СПРАВКИ И КОНТАКТИ:
 тел.082 82 09 85/86; факс 82 09 82; e-mail:reklama@forum-bg.net; www.forum-bg.net

МАЛКИ ОБЯВИ

- Директен внос на резервни части от Германия и Австрия за всички марки западни селскостопански машини и инвентар. Тел.: 0899/850 620.
- Продавам трактори „Кировец“ (K701) – 2 броя, отлично техническо състояние, готови за употреба, регистрирани; Дискови брани – 2 броя; Плуг навесен - 2 броя. Цени по договоряне. За контакт тел.: 0888/540485.

Издателство Виденов & син

NIVABG.COM

Селскостопански справочник

Биюлетин за растителна защита
 Новини
 Агрокалендар
 Агробизнес каталог

тел./факс 02/869 69 89
 моб. 0887 25 77 07
 e-mail: videnov@abv.bg
 www.Nivabg.com

Земеделска ТЕХНИКА Кат. № 309 **ТАЛОН**

Абонамент за вестник "Земеделска техника"
 Моля, отбележете желаната позиция

1,60 лв. за 1 мес. 10 лв. за 6 мес.
 3,20 лв. за 2 мес. 14,80 лв. за 9 мес.
 4,80 лв. за 3 мес. 20 лв. за 12 мес.

безплатен абонамент за 1 месец, за да преценя.

Име.....
 Адрес.....

Талона и пощенски запис за избраната сума изпратете на адрес: София 1612, ж.к."Лагера", ул. "Съвет на Европа" 6, ап.8, "Земеделска техника", с разписка на името на Милка Бобева Пашева

СПРАВКА
 на машини обявени за продажба от Сортови семена - Свищов АД

№	Вид (марка, модел) на машината	Година
1.	Активна брана „Квернеланд“	2006
2.	Култиватор за окопав. с торонв. „PAV-6м“	2005
3.	Култиватор за окопав. с торонв. „PAV-6м“	2005
4.	Култиватор КНП-4.2	2007
5.	Култиватор КНП-4.2	2007
6.	Дисков култиватор „Кериер-650“	2003
7.	Сеялка за слети култури СЗУ-3,75	2001
8.	Сеялка „Оптима“, пролетни култури	2007
9.	Сеялка „Амазония“ за окоп. к-ри	2002
10.	Пръскачка „Технома“ 20 HLE - 24 м	2005
11.	Плуг (трикорпусен)	2005
12.	Дисков култиватор „Арес 4“ ВТ 03195 А (Уния)	2010
13.	Култиватор КРН 5,6	2001
14.	Култиватор КРН 5,6	2001
15.	ППС-1.5 Приспособление за слънчоглед	2002
16.	Плуг за трактор Т-150К	1990
17.	Сеялка Сфоджия Карра - 4000	2008
18.	Автобус Чавдар М-4, 50 места	1985

тел.: 0888/973 207 **Цените са по гоговаряне**

agro.bg **www.agro.bg**

Единственият селскостопански интернет портал, в който ще намерите ежедневни новини, фирмен каталог, обяви и Всичко останало за селското стопанство.

ПЪРВОТО ЗЕМЕДЕЛСКО УЧИЛИЩЕ В БЪЛГАРИЯ

Продължава от стр. 3

княз Александър I Батенберг за организирането на Образцов чифлик като нисше практическо училище, с пръв управител и учител по земеделие Георги Андреев Георгов и иконом – счетоводител Петър Жълтов. След 4 години с Указ № 448 от 20. VI. 1883 г. на княз Александър I нисшето практическо училище става средно земеделско училище, с тригодишен курс на обучение. (Негов наследник е Професионалната гимназия по селско стопанство „Ангел Кънчев“, Русе).

Това е единственото в България училище – ферма, създадено по модела на френските земеделски училища, структурирано върху отделните елементи на завършения цикъл в производството, обработката и реализацията на селскостопанската продукция.

През 1887 г. в уреденото към училището опитно поле е създадена първата ботаническа градина, наречена „Сортимент“, в която се изпитват редица нови земеделски култури. Ръководството на опитното поле се възлага на Константин Малков, един от най-видните представи-

тели на агрономическата мисъл в България, смятан за баща на опитното дело у нас.

До 1900 г. по средноевропейски образец са открити земеделските училища в Садово, Образцов чифлик, Русе, Плевен, Кюстендил, Видин, Хасково, Шумен, Добрич и др. В момента в страната има общо 76 професионални гимназии по селско стопанство, механизация в селското стопанство, ветеринарна медицина, горско стопанство, хранително-вкусова промишленост и вътрешна архитектура. /3Т/

MASSEY FERGUSON

НЕРАЗДЕЛНА ЧАСТ ОТ ЗЕМЕДЕЛСКИЯ ЛАНДШАФТ - КЪДЕТО И ДА СЕ НАМИРАТЕ ПО СВЕТА

Продължава от стр. 4

всеобхватни здрави машини, както и за тези, които търсят тежко натоварване, машини с висока мощност по сложна технология или за търсещите тясно специализирани машини със специфични работни характеристики. Продуктите с марката Massey Ferguson задоволяват двата края на спектъра и всички останали по средата.

За фермерите опитът с

Massey Ferguson далеч надхвърля рамките на продажбата на машината. Предлага се цялостно управленческо решение с достъп до пълна гама машини, техническо обслужване и снабдяване с резервни части, както и изгодни финансови инструменти. Собствениците и операторите се ползват от възможностите най-добрите съвети и насоки преди покупката и възможно най-добрите следпродажбе-

ни услуги, след като са взели своето решение.

ВАРЕКС, като част от голямото семейство на Massey Ferguson, предава световния опит на българска почва. Да представляваш толкова популярна и харесвана марка е голяма отговорност и задължава още от първата среща с клиента представянето да е на ниво. **ВАРЕКС** има пълно териториално покритие в страната и постоянния контакт с фермерите е ежедневие за търговците и сервизните специалисти. Разрастващата се мрежа от представителства ще отговори на очакванията и на най-претенциозните клиенти.

Зад всеки висококачествен, надежден и икономичен в работата продукт на Massey Ferguson застава обучен специалист от **ВАРЕКС**, който да запознае оператора с техническите характеристики на машината и начина, по който да се експлоатира за постигане на максимален ефект от обработките. За спокойствието на клиентите след покупката, **ВАРЕКС** предлага безотказно 24/7 сервизно обслужване и снабдяване с оригинални резервни части. **ВАРЕКС** е единственият екип, на който Вашият Massey Ferguson се доверява.

По материали на **Варекс**

ТРЕТИ МЕЖДУНАРОДЕН КОНГРЕС „МАШИНИ ЗА СЕЛСКОТО СТОПАНСТВО“

Продължава от стр. 3

университета във Волгоград, Русия на тема „Задвижване на работни органи на селскостопански машини от ветрогенератори“, на доц. Георги Митев от Русенски университет на тема „Методи и средства за опазване на земеделските земи от деградация“, на доц. Овсянников от Харков, Украйна на тема „Системи за функционална адаптация на миниагротехника“, на академик Нукешев от Казахстан на тема „Обосноваване на параметрите на сеещ апарат за диференцирано дозиране на семена и торове“, на доц. Рудницкая от Украйна на тема „Защита на трайните насаждения от слани чрез използване на установка за топлоизолационна завеса“, на проф. Бернхард Курц от Мюнхен, Германия на тема „Безопасна работа и опазване на здравето при ремонта и поддържането на земеделските машини“ и много други.

Темите на докладите и участниците можете да видите от сайта на конгреса: www.agrimachinery.net

В работата на конгреса ще вземат участие директорите на научно изследователските институти по машини за селското стопанство от Потсдам, Германия, от Познан и Варшава - Полша, от Киев - Украйна, Тбилиси - Грузия, Алмати - Казахстан. Ще присъстват 5 академика, над 50 професори, много доценти и млади научни работници и специалисти в областта на машините за селското стопанство.

На конгреса ще присъстват италианската фирма „Etrorlog Oloedinamico“ и обединението от Грузия „Сельхозтехника“, които търсят контакти с български производители и търговци на земеделска техника.

Присъствието на конгреса на толкова много и известни учени в областта на машините за селското стопанство от 20 страни е признание за България, за българските учени и фирмите, които произвеждат техника за земеделието. Това е още едно доказателство, че модерно земеделие без науката за машините не може да има и че без механизация няма земеделие.

g-р инж. Райчо Георгиев,
гл. секретар на НТС по машиностроене

НОВИНИ ОТ ПАЗАРИТЕ НА ЗЪРНО КЪМ 1 ЮНИ 2015 Г.

БЪЛГАРИЯ		151,50 €/t
Пшеница хлебна без промяна 315 лв.	Фуражна пшеница Лондон – 110,10 €/t	
Пшеница фуражна отчете повишение от 5 лв. до 305 лв.	Рапица МАТИФ – 365,75 €/t	
Царевицата отчете спад 5 лв. до 285 лв.	АМЕРИКА	
Ечемикът също отбеляза намаление с 5 лв. до 280 лв.	Пшеница СВОТ – 175,59 \$/t	
Слънчогледът отчита нов пробив и пореден ръст от 5 лв. до 800 лв.	Царевица СВОТ – 138,43 \$/t	
Рапицата поскъпна с 10 лв. до 690 лв.	Соя СВОТ – 343,33 \$/t	
ЕВРОПА	Соев шрот СВОТ – 336,98 \$/t	
Хлебна пшеница МАТИФ – 176,00 €/t	ЧЕРНОМОРСКИЯ РЕГИОН	
Царевица МАТИФ –	Пшеница 12,5% ФОБ Русия – 191,00 \$/t	
	Царевица ФОБ Украйна – 174,00 \$/t	
	Ечемик ФОБ Украйна – 180,00 \$/t	
	Слънчоглед ФОБ Украйна – 460,00 \$/t	

Предаване на Радио Пловдив „ЖИВА ЗЕМЯ“ с Николай Чапански. Всяка вечер от вторник до петък
тел. 088/868 85 08



Програма „Христо Ботев“
Всяка неделя от 6 до 7 часа
Предаване за земеделието „Изгрев“

МАШИНИ ВТОРА УПОТРЕБА

ФРЕДДО ЕООД, Дулово. Тел.: 0887/010 979

Комбайн Claas MEGA 218, ноември 1995 г. – 85 000 лв.
 Комбайн Claas LEXION 480 II, ноември 1997 г. – 99 000 лв.
 Комбайн Claas LEXION 450, март 1997 г. – 100 000 лв.
 Комбайн Claas MEGA 208 II, декември 1997 г. – 110 000 лв.
 Комбайн Claas LEXION 460 II, януари 1998 г. – 110 000 лв.
 Комбайн Claas LEXION 460 II– 2 бр., юни 1999 г. – 120 000 лв.
 Комбайн Claas LEXION 480 II, декември 2000 г. – 130 000 лв.
 Комбайн Claas MEDION 340 III, декември 2001 г. – 140 000 лв.

Комбайн CASE IH CT 5070, ноември 2004 г. – 95 000 лв.
 Комбайн Claas Conspeed 6-70, май 2011 г. – 30 000 EUR

ЕКО ФУУД ЕООД, Дулово. Тел.: 0897/979 513

Комбайн Claas MEGA 218-2, юли 1997 г. – 90 000 лв.
 Комбайн Claas MEGA 218-2, август 1997 г., - 85 000 лв.
 Комбайн Claas LEXION 480 – 5 бр., април 1999 г., - 120 000 лв.
 Комбайн Claas LEXION 450 – 5 бр., юни 1999 г. – 120 000 лв.
 Комбайн Claas LEXION 460 evolus, юни 2002 г. – 130 000 лв.

ПРОЕКТ „ОПАЗВАНЕ НА ПОЧВИТЕ В БЪЛГАРИЯ“

Продължава от стр. 3

ване на почвите в България чрез прилагане на иновационни технологии, специализирани услуги и изнесено обучение на фермери от областите Русе, Търговище, Плевен, Велико Търново и Добрич. Очаква се създаване на Офис за иновации и трансфер на технологии в земеделието.

Цялостното приложение на разработката изисква комплексен подход и е насочено да създаде и разпространи иновация и иновационно решение при интегриране на специфични инженерни, агрономически, менажерски и информационни решения, основаващи се на системно изследване на процесите, свързани и съпътстващи обработката на почвата. Същите се отнасят до изследване и анализ на състоянието на почвите, разработване на технология за минимална обработка на почвата чрез приложение на подходящо подобрени машини, проектиране, конструиране и изследване на машина за внасяне на водоакмулиращи материали в почвата и др.

Известна е важността от разработване и внедряване на ефективни технологии и системи за земеделско производство, целящи опазване на природните ресурси за нуждите на земеделското производство, подобряване качеството на технологичните операции и надеждността на използваните машини. Тези критерии са основателен мотив за целенасочена и системна работа в това направление. Конвенционалното земеделие, като предпоставка за интензификацията на земеделското производство, предопределя продължаващото интензивно, а в редица случаи и неподходящо обработване и използване на почвите. Тези констатации активират редица дейности в национален, европейски

и световен мащаб, целящи опазване на почвените ресурси. Към настоящия момент, те са насочени главно в приложение на решения, основаващи се на натрупан опит и/или предложени от консултанти, но недостатъчно обосновани като комплексни научни изследвания. В резултат на тези дейности, в подорния си слой, почвите са уплътнени над допустимите граници. Тези уплътнени почвени слоеве не позволяват както нормално развитие на кореновата система на растенията, така и да се получи пълно инфилтриране на водата, получена от естествените валежи или доставена по изкуствен начин за напояване. Следователно, това са предпоставки за неефективно използване на хранителните вещества и водата от растенията и поява на повърхностен воден отток, известен още като водна ерозия. В краен резултат се влошава качеството на основния природен ресурс – почвата, като се намалява съдържанието на органичното вещество, разрушава се структурата на почвените агрегати и се изнася голямо количество плодородна почва. При този начин на използване на земята, тя ще е в състояние да поддържа почвеното плодородие за още около 20-25 години. След това добивите рязко ще намалят дори и при завишени торови норми.

Една от причините за този негативен ефект в България е, че все още се прилагат неподходящи технологии, особено при обработка на почвата, с използване на тежка и енергонаситена техника, която в редица случаи е и неподходящо подобрена.

Анализът на системите за земеделско производство в областта на обработката на почвата показват няколко общи проблема: в резултат на многообразието на почвените типове, които се наблюдават

в България, се използва и различна техника за обработка на почвата, която в редица случаи е неподходяща; в резултат на многократното преминаване на ходовата част на машините по повърхността на почвата, се наблюдават завишени стойности на уплътняване, като съпротивлението от проникване на конусно тяло на дълбочина 0,40 m е 4,53 МПа, т.е. обемната плътност на почвата е около 1,49 t/m³. Особено в маломерните площи, където използването на енергонаситена техника не е оправдано и се наблюдават стойности на уплътняване, които са близки до границата на недопустимите (над 1,6 t/m³); Земеделските земи са разположени в голямата си част на хълмисти терени, а обработката на почвата в по-голямата си част се прилага по наклона на терена, а не по хоризонталите; въпреки стремежа към усъвършенстване на технологиите за обработка на почвата, все още се използва масово технологията за обработка на почвата с обръщане на пласта на дълбочина до 0,35-0,40 m. В редица случаи тези обработки се извършват по посока на наклона на терена, при което се улеснява водната ерозия и е предпоставка за превръщането ѝ в ровинна; в продължение на около 6 месеца от годината обработената почва е без растителна покривка и е изложена пряко на влиянието на слънчевите лъчи, ветровете и на кинетичната енергия на дъждовните капки. Тези недостатъци в технологиите водят до бързо разрушаване структурата на почвените агрегати и улеснява изнасянето им с водния поток. Многократната обработка и високата скорост при работа на почвообработващите машини довеждат почвата до разпращаване. В последните години рязко е намаляло внасянето на органични торове и растителни остатъци в почвата.

Всички тези проблеми се съпътстват и от екологични, главно в многократно преминаване на МТА по повърхността на почвата и уплътняването ѝ, както и от липсата на доказани технологии за увеличаване на органичното вещество в почвата, запазване и повишаване на почвеното плодородие и добивите. Горепосочените изводи водят до търсене на отговор на няколко въпроса. Може ли да се запази природния ресурс почва чрез разработване на технология(и) за намаляване броя на обработките на почвата с цел увеличаване на органичното вещество, запазване и повишаване на почвеното плодородие и добивите?

Може ли да се конструират работни органи и машини за внасяне на водоакмулиращи материали в подорния слой на почвата, които при работата си да разрушат уплътнения подорен слой, да положат водоакмулиращите материали на определена дълбочина (или дълбочини), и по този начин да се позволи на водата от екстремните валежи да налезе в почвата и да се превърне от повърхностен отток във вътрешно-почвена и налична за кореновата система на растенията?

При така поставените технологични изисквания се налага да се търси решение за рязко повишаване ефективността на земеделското производство при намаляване броя на обработките на почвата, при което да се получи ефект в няколко посоки, като се: увеличи процента на органичното вещество в почвата; запази устойчивостта на почвените агрегати; увеличат капацитетните възможности на почвата да задържа вода и хранителни вещества в коренообитаемия слой на почвата; намалят ерозионните процеси; увеличат добивите.

доц. г-р инж. Георги Митев, РУ „Ангел Кънчев“



СИСТЕМА ЗА АГРОПАЗАРНА ИНФОРМАЦИЯ
1510 София, ул. Медникарска 1А; тел. 02/936 75 99 факс: 02/936 66 23, 0700 15 606
sapi@dir.bg; www.sapibg.com

ЦЕНИ КЪМ 03. 06. 2015 г.

МЛЯКО И МЛЕЧНИ ПРОДУКТИ

Цените в магазинната мрежа на **пряно мляко** в опак. тетрапак са от 1,49 до 2,55 лв./л в зависимост от % масленост. Средната цена е 2,01 лв./л.

Цените на дребно на **краве кисело мляко** 3,6% коф. 400 г са от 0,65 -1,11 лв./бр. и средна цена 0,91 лв./бр. Намаление с 2% има в Перник и София. Ръст с 2% се наблюдава във Варна.

Краве **кисело мляко** 2-3% коф. 400 г на дребно се предлага от 0,64 - 1,07 лв./бр. и средна цена 0,84 лв./бр.

Цените на **краве сирене** са от 4,90 - 15,00 лв./кг и средна цена 9,38 лв./кг. Спад от 8% се регистрира в Бургас, Сливен и Ямбол. Увеличение от 2% се отчита в Шумен.

Цените на дребно на **кашкавал "Витоша"** са от 8,50 - 21,19 лв./кг и средна цена 14,06 лв./кг. Намаление с 2% се наблюдава във В. Търново, Ловеч и Плевен, а с 1% във Варна и Габрово. Минимален ръст от 1% има в Добрич и Шумен.

МЕСО И МЕСНИ ПРОДУКТИ

Свинският бут се предлага от 5,90 - 9,80 лв./кг. Средната цена е 7,82 лв./кг.

Спад с 3% има в Добрич.

Свински врат се продава на цени от 6,00 - 10,90 лв./кг и средна 8,86 лв./кг. Намаление с 2% има в Монтана.

При **телешко месо с кост** цените на дребно са от 6,90 - 12,40 лв./кг и средна цена 9,61 лв./кг.

Цените на **телешки шол** са с нива 10,15 - 16,99 лв./кг и средна цена 13,53 лв./кг. Спад с 1% има единствено в Шумен.

Замразените пилета са с цени на дребно от 3,49 - 5,90 лв./кг при средна цена от 4,81 лв./кг. Увеличение с 2% има в Шумен и от 1% в Перник и София.

ЗНАЧЕНИЕ НА ИМЕНАТА – ЮНИ

Валери /празнува на 7 юни/ - име от латински произход и означава бодър.

Аспарух /празнува на 7 юни/ - старобългарско име, означава човек, който има светли коне.

Крум /празнува на 7 юни/ - старобългарско име и означава владичество, защита.

Панайот /празнува на 7 юни/ - име от гръцки произход и означава пресвят.

Августин /празнува на 15 юни/ - име от латински произход и означава величествен, възвишен.

Бисер /празнува на 20 юни/ - име

от старобългарски произход и означава перла.

Еньо /празнува на 24 юни/ - име от български произход и е вариант на Иван.

Бияна /празнува на 24 юни/ - име от български произход и означава лечебна билка.

Давид /празнува на 26 юни/ - име от еврейски произход и означава любимец.

Петър /празнува на 29 юни/ - име от гръцки произход и означава камък, скала.

Кремена /празнува на 29 юни/ - име от български произход и означава кремък.

БИЗНЕС ИНФОРМАЦИЯ

Нови нормативни актове за земеделието м. МАРТ 2015 г.

ДВ брой: 19/13.3.2015 г.

Постановление № 48 от 6 март 2015 г. за приемане на Тарифа за определяне на цените, които се заплащат за изпълнението на мерките по Държавната профилактична програма и по програмите за надзор и ликвидиране на болести по животните за 2015 г.

Правилник за функциите, задачите и състава на Висшия експертен екологичен съвет

Наредба № 8 от 27 февруари 2015 г. за фитосанитарния

контрол

Наредба за изменение и допълнение на Наредба № 8 от 2003 г. за реда и условията за издаване на разрешителни за изключенията от забраните, въведени със Закона за биологичното разнообразие за животинските и растителните видове от приложение № 3, за животинските видове от приложение № 4, за всички видове диви птици, извън тези от приложение № 3 и приложение № 4 и за използване на неселективни-

те уреди, средства и методи за улавяне и убиване от приложение № 5

ДВ брой: 21/20.3.2015 г.

Постановление № 60 от 17 март 2015 г. за изменение и допълнение на Правилника за прилагане на Закона за собствеността и ползването на земеделските земи, приет с Постановление № 74 на Министерския съвет от 1991 г.

Наредба за изменение и допълнение на Наредба № 23 от 2009 г. за условията и реда за предоставяне на

безвъзмездна финансова помощ по мярка „Прилагане на стратегиите за местно развитие“ и по мярка „Управление на местни инициативни групи, придобиване на умения и постигане на обществена активност на съответната територия за местните инициативни групи, прилагачи стратегии за местно развитие“ от Програмата за развитие на селските райони за периода 2007 – 2013 г.

агвокат

Маргарита Попова

АСОЦИАЦИЯ НА ЗЪРНОПРОИЗВОДИТЕЛИТЕ ОТ КРАЙДУНАВСКА ДОБРУДЖА

Продължава от стр. 3

тово, Тутракан, Главиница, Дулово, Кайнарджа и Алфатар.

Основно се произвеждат зърнени и маслодайни култури и много малка част трайни насаждения, поради липсата на напоителни съоръжения в региона. Членовете на Асоциацията са с различен правен статут: частни земеделски стопани (ЧЗС), юридически лица, кооперации, като всички са обединени от общата идея за модерно, конкурентноспособно зърнопроизводство.

Стремехът на Асоциацията ни е да защитава интересите на зърнопроизво-

дителите в областта и страната, като оказва помощ в производството и търговията със зърно. Тя своевременно информира членовете си за всички новости възникнали в нормативната уредба свързана с дейността им. Съдейства при разрешаването на проблеми с администрацията към ДФ "Земеделие" и МЗХ.

Асоциацията дава възможност на всеки член да участва с предложения и мнения при написването на нормите, регулиращи сектора. Това е начин проблемите в зърнопроизводството да достигнат до законодателната власт, респективно за разрешаването им.

С помощта на предприемаческите и присъединителните програми на Европейския съюз, техниката на всички членове на сдружението е подменена с нови високопроизводителни машини на световно известни марки. Новият инвентар, заедно с използването на торове, семена и препарати за растителна защита от водещи фирми в света, модернизират производството и дава възможност на членовете ни да са конкурентноспособни.

Сплотеността и колегиалното отношение ни помага силно да отстояваме общите каузи в сектор „Земеделие“.

Даниела Димитрова



„СОРТОВИ СЕМЕНА – СВИЩОВ“ АД гр. Свищов

тел. 0631/ 60361, 60357, тел. факс. 0631/60358
e-mail: sortsemena_svishtov@abv.bg

**Производство, заготовка
и търговия със семена**

гр. Свищов, Западна индустриална зона, ул. ДЗС 1
тел.: 0888/973 207; 0888/855 034

АЛЕКС-1 ООД

ПРОИЗВЕЖДА

ЛЕНТОВИ ТРАНСПОРТЪОРИ
ПО ЗАДАНИЕ НА КЛИЕНТА,
ЕЛЕВАТОРИ, ШНЕКОВЕ, РЕДЛЕРИ,
МЕТАЛНИ КОНСТРУКЦИИ,
СИЛОЗИ И СМЕСИТЕЛИ ЗА ФУРАЖ И ДР.
РЕДУКТОРИ И МОТОР-РЕДУКТОРИ,
СТОМАНЕНИ ВЪЖЕТА И КОЛАНИ.

гр. Русе, тел.: 0878 305315
www.reduktori-ruse.eu



Beta

ДАЛКО МОТОРС



e-shop: www.beta-tools.bg

e-mail: tools@dalkomotors.com
T: 02 8310194

“ФАТУМ” ЕООД

Стара Загора, кв. Индустриален (с/у КАТ, западно)
тел.: 042/621426, 042/621416, 0888622312
e-mail: fatumsz@abv.bg, web: fatum-bg.com

Доставка и монтаж на:

Вериги и зъбни колела за фуражораздаващи
и тороразпръскващи ремаркета
Верижни торови ленти за обори
Джанти и Гуми за селскостопанска техника
Части за доилни агрегати

**СИЛЕН СТАРТ И
БЕЗАВАРИЙНА ЖЪТВА
ТОЧНО КАКТО ГО ПЛАНИРАХТЕ!**

CASE II

AGRICULTURE

Ремъци, режещи части, теглици,
вериги, втулки, хидравлични помпи и
клапани, климатична система и аксесоари

ОРИГИНАЛНИ РЕЗЕРВНИ ЧАСТИ И СЕРТИФИЦИРАН СЕРВИЗ

РЕЗЕРВНИ ЧАСТИ

СОФИЯ	Христофор Лъхчиев	0882 381 331
СТАРА ЗАГОРА	Иван Петков	042 622 234
БУРГАС	Стамена Вълчева	0882 483 113
ДОБРИЧ	Йосиф Манолов	0882 339 040
РУСЕ	Галин Енев	0886 315 800
ПЛЕВЕН	Владимир Петков	0887 575 123
МОНТАНА	Александър Кулянин	0889 318 083

TITAN MACHINERY

www.titanmachinery.bg

CNH
INDUSTRIAL PARTS
& SERVICE

ORIGINAL
PARTS
Guarantee



„ЛУДОГОРСКИ КЛАС“ ООД

проектира, доставя и монтира

- СИЛОЗИ ЗА ЗЪРНО
- ЗЪРНОПОЧИСТВАЩИ МАШИНИ

 **DANCORN**



9000 Варна, ул. „Драгаш“ 14, партер
тел./факс: 052/501 852; 0888 959 375
e-mail: mzdimov@hotmail.com



Научно-изследователски и
технологичен център по земеделие

ПЛАНТИС

Разработка на продукти за управление
на добивите и качеството в земеделието
Оптимизиране на технологиите в
зърнопроизводството

АКРАМЕТ – листен тор от ново поколение
със силен стимулиращ и фунгициден ефект.
Намалява ефективните дози на хербицидите
с 30-40% и на фунгицидите с 50%.

Консултации - торене, почвено
плодородие и стимулация (безплатни)
Тел.: 0885/187 153; 0899/051 174
e-mail: sales@plantis.biz www.plantis.biz



ТЕХНО ГРУП - М

директен вносител на:

**ЯПОНСКИ ТРАКТОРИ
И ПРИКАЧЕН ИНВЕНТАР**

За контакти:

Сливен - Карлово
0888 58 70 93; 0887 63 53 43
044663907, 033592141

САМО СЕГА СПЕЦИАЛНИ УСЛОВИЯ ЗА ТРАКТОР JOHN DEERE МОДЕЛ 8360R

169 000 EUR*
без ДДС

МОДЕЛ 8360R – 1 брой на склад
Автоматична скоростна кутия
Навигация
Без AdBlue!
Възможност за John Deere Финансиране
Номинална мощност : 360 к.с.



*Офертата е валидна за конкретна машина на склад.
За подробности се обърнете към своя търговски представител.



JOHN DEERE



Мегатрон ЕАД, 1138 София, ул. „Самоковско шосе“ 2А, тел: 02/975 1555; факс: 02/ 973 7225
0885 83 97 03; e-mail: megatron@megatron.bg; www.megatron.bg
Плевен: 0889 90 30 40; 0889 90 69 10; Русе: 0887 78 29 30; Велико Търново: 0887 78 29 30
Добрич: 0888 75 67 74; 0884 71 66 62; 0885 02 23 88; 0887 7045 05; Силистра: 0888 89 20 88
Търговище 0886 12 44 27; Разград: 0888 89 20 88; Шумен: 0886 12 44 27
Пловдив: 0884 83 66 73; Стара Загора: 0888 80 10 19; 0885 02 24 77; Ямбол: 0886 55 50 15

www.JohnDeere.bg



▶ **ТРАКТОРИ DONGFENG** - подходящи за овощарство, лозарство, полско и оранжерийно производство и животновъдни ферми.

▶ **Резервни части за:**

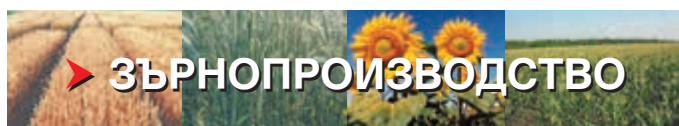
- Case, John Deere, Claas, New Holland и др.
- Kuhn, Rabe, Lemken, Kverneland и др.
на немската фирма "Menke" с марка **ORGAtop**

▶ **HIFI FILTER** Филтри за земеделски машини

▶ **Резервни части** за китайски и руски трактори

▶ **Селскостопански гуми и работни органи**

▶ **Градински инструменти** **BELLOTA**



▶ **ЗЪРНОПРОИЗВОДСТВО**

Пловдив, ул. "Иван Вазов" 92 (срещу централна ж. п. гара)

тел: 032/642 404, факс: 032/641 908

e-mail: trade@vukibg.com, office@vukibg.com; www.vukibg.com

Ag Leader®

www.agleader.com

ЕФЕКТИВНОСТ ОТ А ДО Я

Независимо от културата или цвета на автопарка, Ag Leader ще ви води по прави линии, без припокриване и с повече пари в джоба ви.



Използването на техника за прецизно земеделие увеличава добивите с

13%

средно *

* Според независимо проучване

Официален вносител за България:

ао **Агро Офис®**
МикроАкаунт

☎ 0885 813 009 - 0888 668 300

info@agro-office.com

www.agro-office.com

МЕЖДУНАРОДНО СПЕЦИАЛИЗИРАНО
СЕЛСКОСТОПАНСКО ИЗЛОЖЕНИЕ

8-11 СЕПТЕМВРИ '15

СТАРА ЗАГОРА

ВАТА АГРО

НА ПОЛЕТО ЗА ПОЛЕТО

Mulmix

Тел.: 0879/910 664; 0888/515 669
e-mail: bulgaria@mulmix.info; www.mulmix.it

Представителство на италианската фирма **Mulmix**
за България за производство и монтаж
на съоръжения за съхранение на зърно,
фуражни цехове и селекция на семена

0,018%

ГАП = EURIBOR

60
месеца
гаранция

* подробности за лизинга в търговската ни мрежа

ОПТИКОМ

☎ 0700 20 205
jcb-agri.bg

JCB
FINANCE

РЕКЛАМНО-ИНФОРМАЦИОНЕН ВЕСТНИК

**Земеделска
ТЕХНИКА**

ISSN 0861 - 511X

Редакционен екип: гл. редактор доц. д-р инж. Милка Бобева;
зам. гл. редактор чл.кор. проф. д-р инж. Хр. Белолев; П. Ноева,
проф. д-р инж. М. Михов, М. Попова, инж. М. Пашев, доц. д-р инж. К. Стоянов,
проф. д-р инж. Г. Костадинов, доц. д-р инж. Вл. Витков, доц. д-р инж. Ан. Трифонов.
Адрес на редакцията: 1612 София, кв. „Лагера“, ул. „Съвет на Европа“ 6,
ап. 8, тел./факс 02/875 85 49, тел. 02/876 50 67; 0885/01 35 10
e-mail: zt@zemedelskatehnika.com Банкова сметка „ЗТ“ ООД
банка ДСК, София, IBAN: BG40STSA9300001683193, BIC: STSABGSF

Броят е излязъл от печат на 17. 06. 2015 г.

Компютърен дизайн:

тел./факс: (02) 875 85 49

ННОЛИС
NOLIS

Печат: „Класик Дизайн“ ЕООД, 02/9447455